

УТВЕРЖДЕНА

Постановлением Администрации

(наименование документа об утверждении, включая наименование
Партизанского городского округа Приморского края
 органов государственной власти или органов местного самоуправления,
 принявших решение об утверждении схемы или подписавших
 соглашение о перераспределении земельных участков)
 от 22.09.23 № 1468-12

Схема расположения земельного участка на кадастровом плане территории

1. Кадастровый квартал: **25:33:150101**
2. Местоположение земельного участка: установлено примерно в 120 м по направлению на юго-запад относительно ориентира, расположенного за пределами границ земельного участка. Ориентир – жилой дом. Почтовый адрес ориентира: **Российская Федерация, Приморский край, Партизанский городской округ, с. Тигровой, ул. Фрунзе, д.48**
3. Условный номер земельного участка: **:ЗУ1**
4. Площадь земельного участка: **10 635 кв.м**
5. Категория земель: **Земли населенных пунктов**
6. Разрешенное использование: **Растениеводство (1.1, условно разрешенный)**
7. Наименование территориальной зоны по ПЗЗ: **Ж1-В – Подзона усадебной и блокированной жилой застройки с возможностью ведения ЛПХ**
8. Доступ к образуемому земельному участку осуществляется через земли общего пользования

Список координат характерных точек земельного участка

:ЗУ1		
Система координат МСК-25, зона 2		
Обозначение характерных точек границ	Координаты, м	
	X	Y
1	2	3
1	368349.92	2232735.62
2	368321.55	2232729.49
3	368333.04	2232691.05
4	368352.92	2232645.12
5	368358.86	2232624.61
6	368367.92	2232582.88
7	368376.48	2232481.75
8	368408.42	2232483.60
9	368416.49	2232581.06
10	368423.35	2232586.87
11	368391.50	2232658.34
1	368349.92	2232735.62

Приложение 1 - Графическое изображение к схеме границ земельного участка

Схему составил:
 инженер-землеустроитель
 (должность)

директор ООО «ГЕО-ПЛЮС»
 (должность)



С.Д. Черепанов
 (Ф.И.О.)

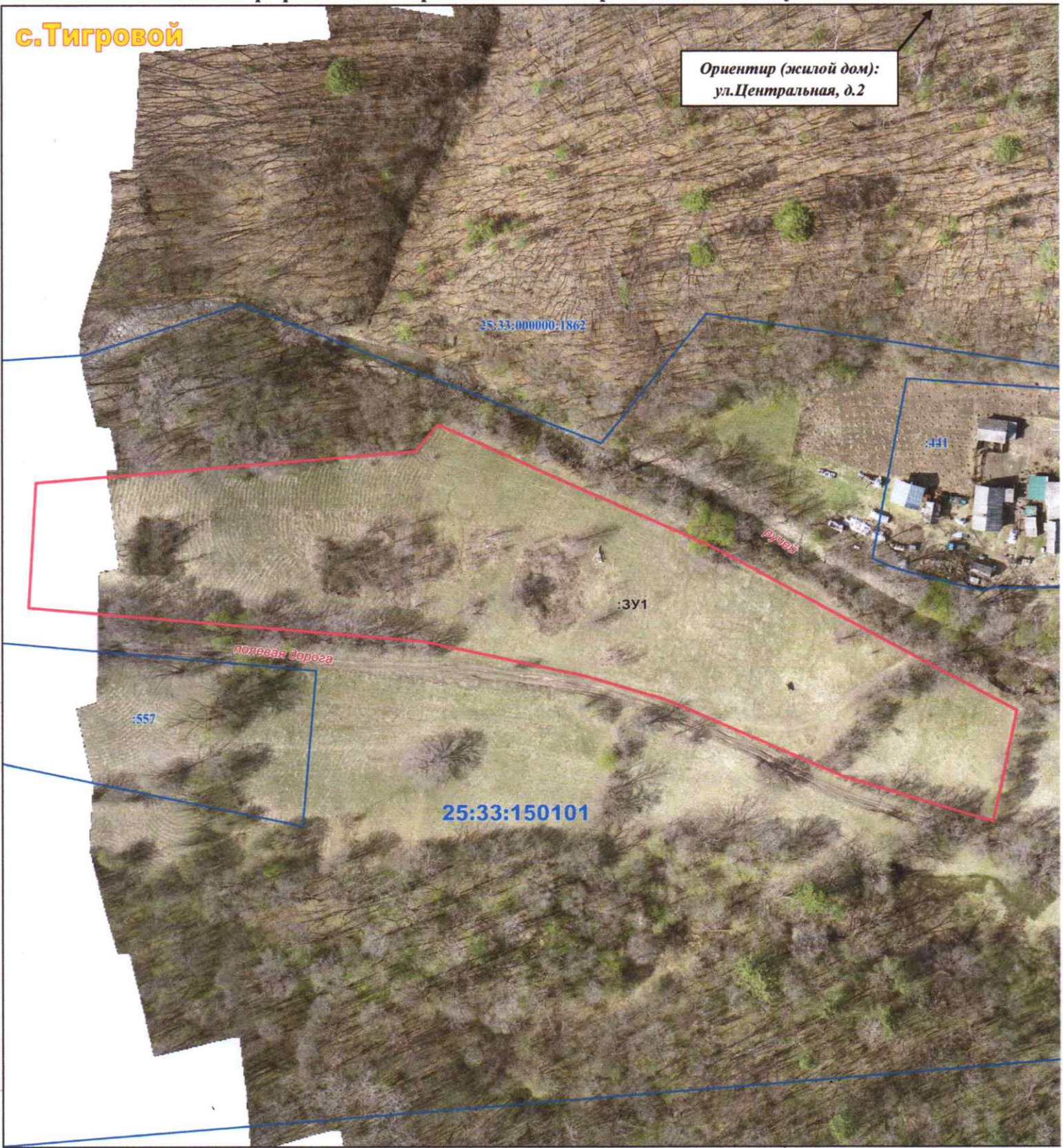
В.И. Стрельников
 (Ф.И.О.)

«08» сентября 2023г.

Графическое изображение к схеме границ земельного участка

с.Тигровой

Ориентир (жилой дом):
ул.Центральная, д.2



Масштаб 1:1500

Условные обозначения

- - образуемый земельный участок
- - земельные участки по сведениям из ЕГРН
- 25:33:150101 - учётный номер кадастрового квартала
- :557 - кадастровый номер земельного участка